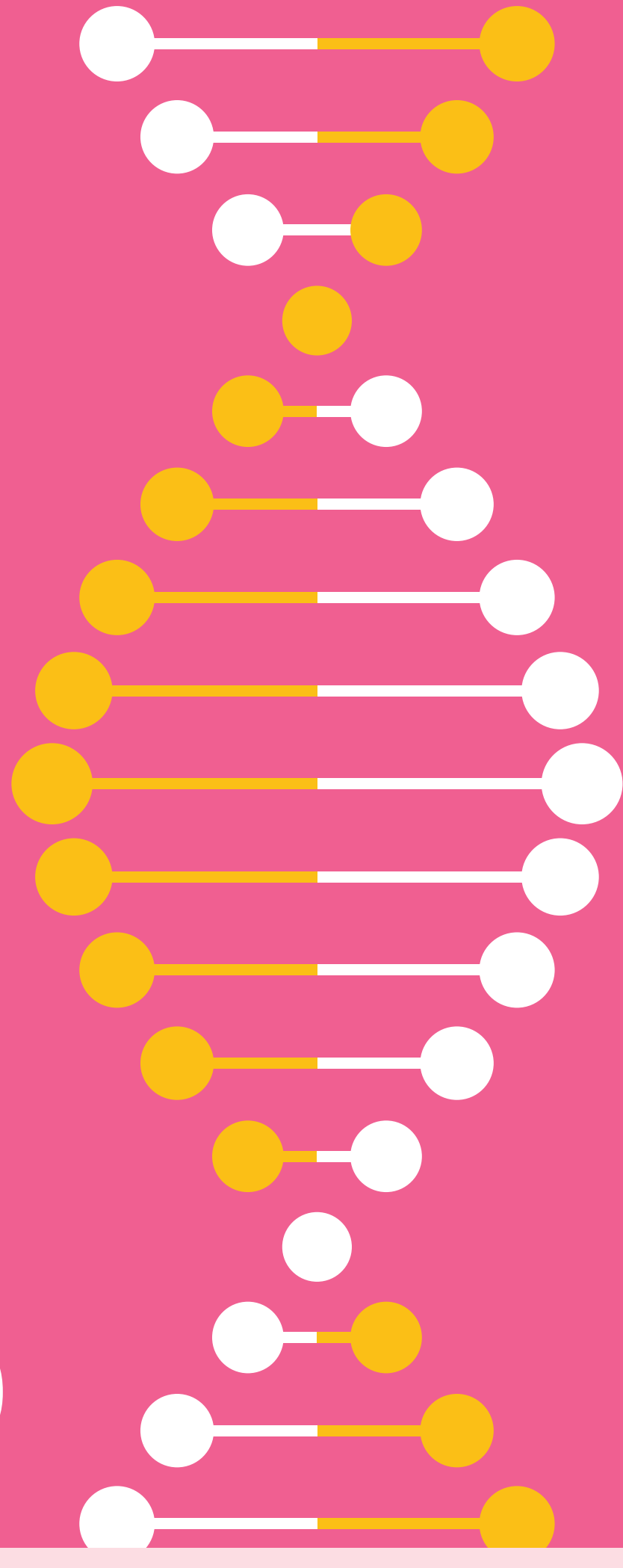
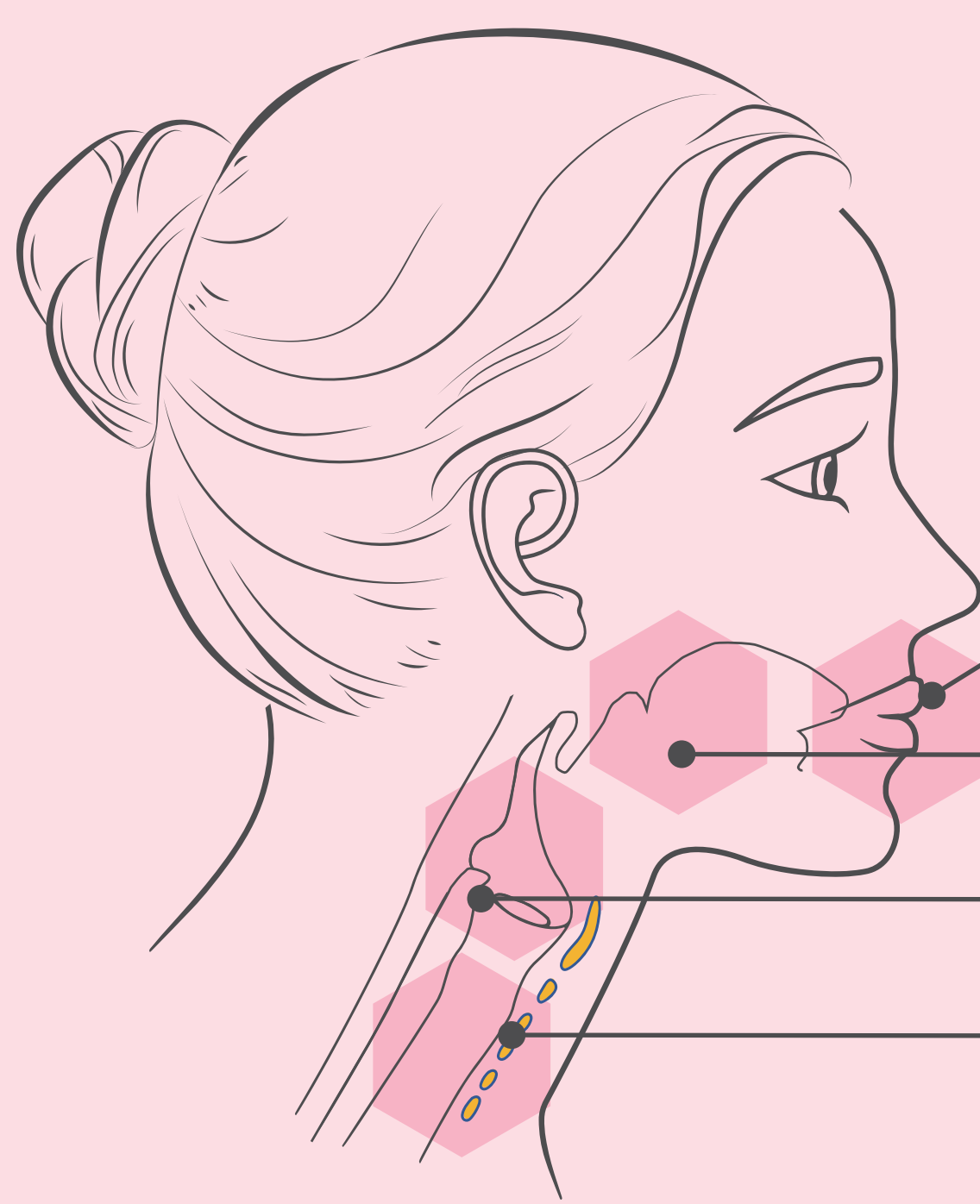
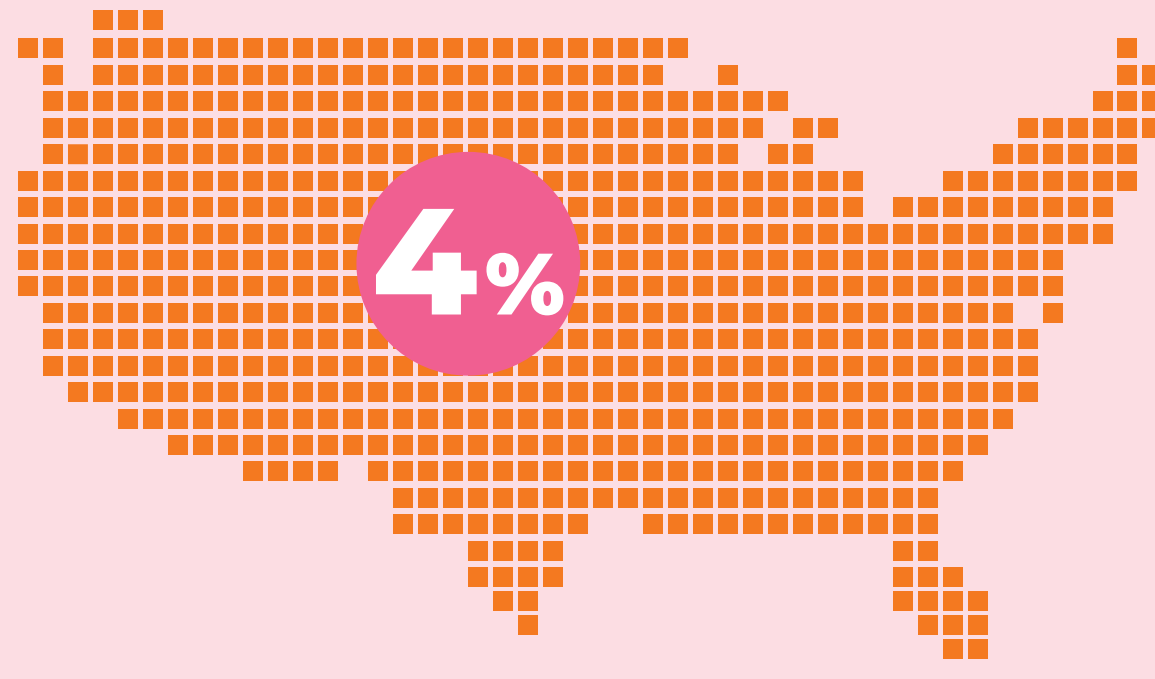


# Genómica, mutaciones y opciones de tratamiento para el cáncer de cabeza y cuello



El **4%** de los casos de cáncer en Estados Unidos son de cabeza y cuello



Los **cánceres** en las siguientes partes del cuerpo se clasifican como cánceres de cabeza y cuello:

- en los labios
- en la boca
- en la laringe
- en la garganta

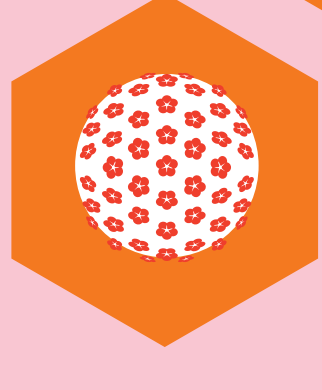
Los factores de riesgo del cáncer de cabeza y cuello son los siguientes:



fumar o usar tabaco de otra forma

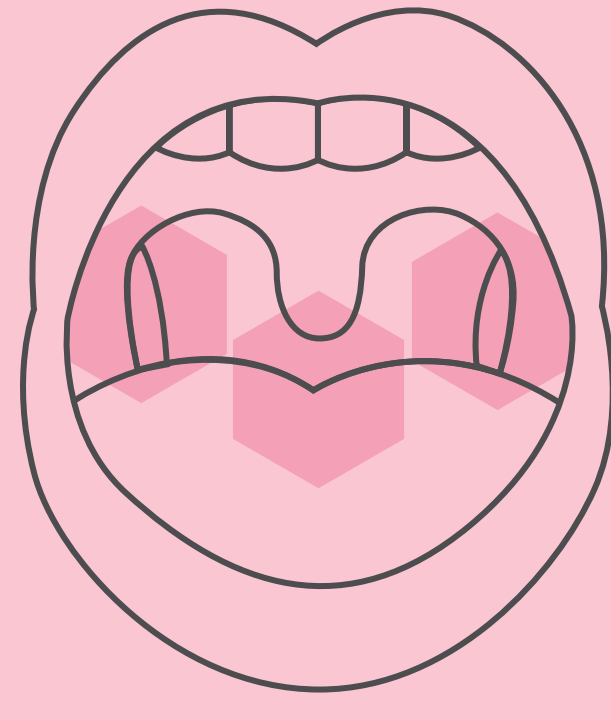


consumir alcohol



infección del virus del papiloma humano (HPV)

Aproximadamente el **70%** de los **cánceres orofaríngeos**, un tipo de cáncer de cabeza y cuello, son una consecuencia del virus del papiloma humano.



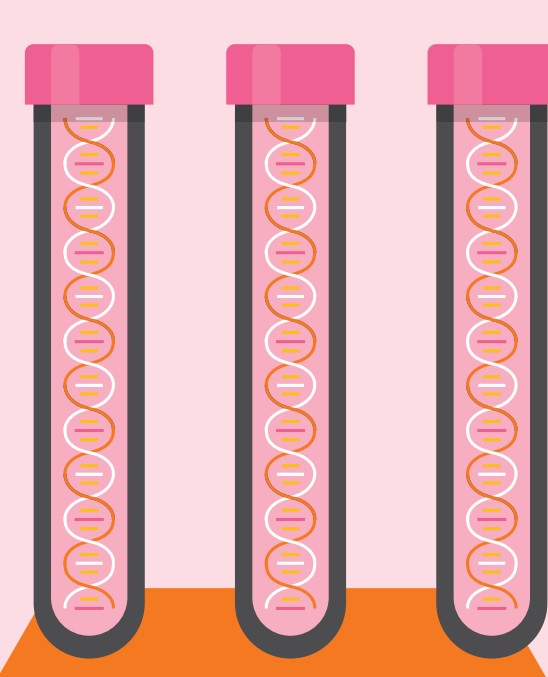
**Orofaringe** – la parte posterior de la garganta, incluyendo la base de la lengua y las amígdalas

## Dato curioso:

La vacuna del virus del papiloma humano protege contra cepas que causan el cáncer orofaríngeo

## El cáncer de cabeza y cuello y la genética

- Todos los cánceres empiezan cuando los genes dentro de una célula **mutan** o cambian.
- El cáncer usualmente se produce por múltiples mutaciones a lo largo de la vida, no se debe solo a una mutación.
- Investigadores están estudiando los cambios genéticos de las células cancerosas. Este estudio se denomina **genómica del cáncer**.
- Se estudia la genómica del cáncer de cabeza y cuello para desarrollar tratamientos más efectivos.



### genómica del cáncer

comparar el ADN de células cancerosas con el de células normales

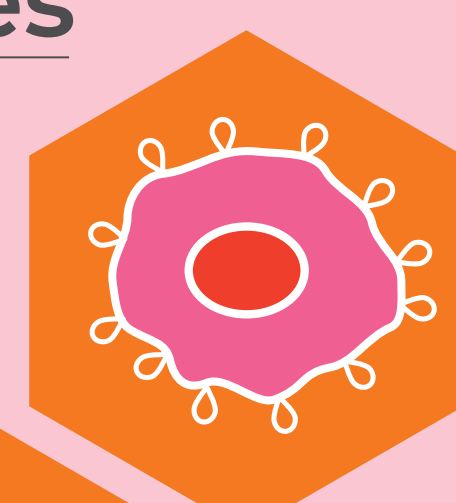
### mutación

cuando los genes dentro de una célula cambian

## Nuevos métodos de tratamiento

Se están desarrollando **tratamientos innovadores** para el cáncer de cabeza y cuello gracias a la genómica. Éstos incluyen:

- La **medicina de precisión** es el uso de **terapias dirigidas** para el cáncer de cabeza y cuello específico de cada persona
- La **inmunoterapia** se refiere a tratamientos que activan el sistema inmunológico para atacar a las células cancerosas de la cabeza y el cuello



### inmunoterapia

activar el sistema inmunológico para atacar a células cancerígenas

La detección temprana es importante para sobrevivir un cáncer de cabeza y cuello.

Preste atención a:

- una llaga oral que no sane
- un bulto en el cuello, quijada o boca
- dolor o debilidad facial
- dolor de cuello
- dificultad para mover la quijada
- dificultad para tragar
- problemas del habla
- dolor de oído o pérdida auditiva
- problemas para respirar
- un dolor de garganta que no sane
- manchas blancas o rojas en la boca o en la garganta
- pérdida de peso