

PENSKE DRIVER™: MÓDULO DE HOS

Guía de inicio rápido



Esta guía de inicio rápido lo ayudará a comenzar con el módulo de Horas de servicio (HOS) de la aplicación **Penske Driver**. Para obtener información detallada e instrucciones, visite gopenske.com/hos.

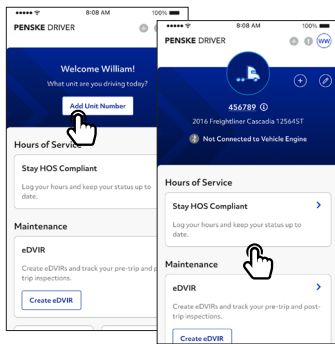
Antes de comenzar a registrar las horas

- Asegúrese de que las configuraciones de Bluetooth® estén habilitadas en su dispositivo Android o iOS.
- Deben activarse los servicios de ubicación.
- Abra y inicie sesión en la aplicación antes de encender su vehículo para asegurarse de que ELD sea funcional.



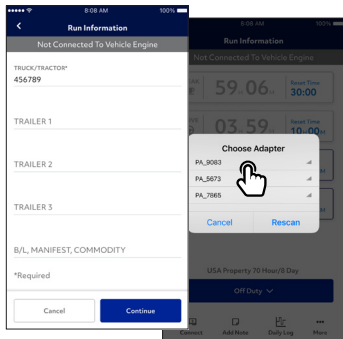
1 Inicio de sesión

Inicie sesión en la aplicación **Penske Driver**. En la pantalla de inicio, agregue su unidad y seleccione "Horas de servicio".



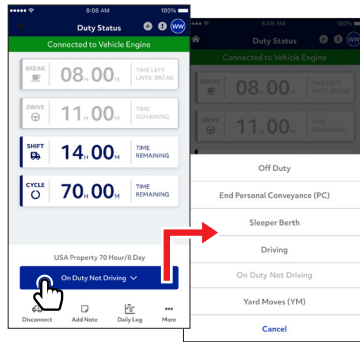
2 Cómo conectarse con su camión Penske

Toque "Conectar" para ingresar la información de recorrido, que incluye el número de su camión/tractor, el número de remolque y los detalles del conocimiento de embarque (B/L), manifiesto o mercancía.



El adaptador instalado en su camión aparecerá en la lista. Elija lo para establecer la conexión ELD.

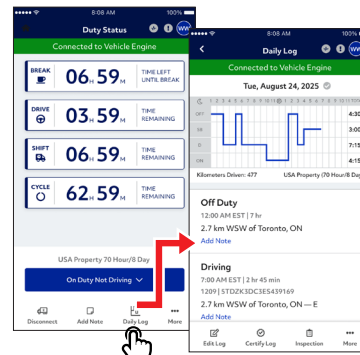
3 Cómo cambiar el estado de servicio



La pantalla de estado de servicio muestra sus temporizadores de descanso, conducción, cambio y ciclo, así como su estado actual y otras opciones. Para cambiar su estado de servicio, seleccione el botón etiquetado "Estado actual" y haga su selección.

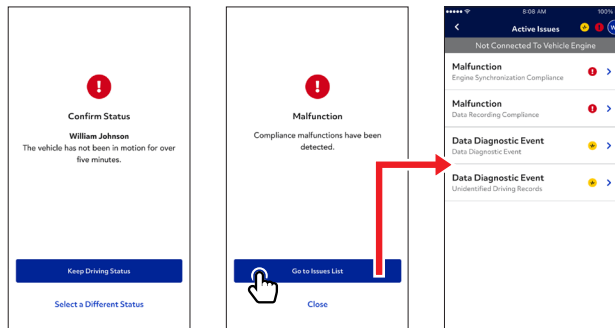
4 Ver el registro de horas de servicio

La aplicación Horas de servicio registrará todos sus cambios de estado de servicio y dibujará automáticamente su gráfico durante todo el día. Para ver su registro, seleccione "Registro diario" en la pantalla Estado de servicio.



5 Cómo mostrar alertas y averías

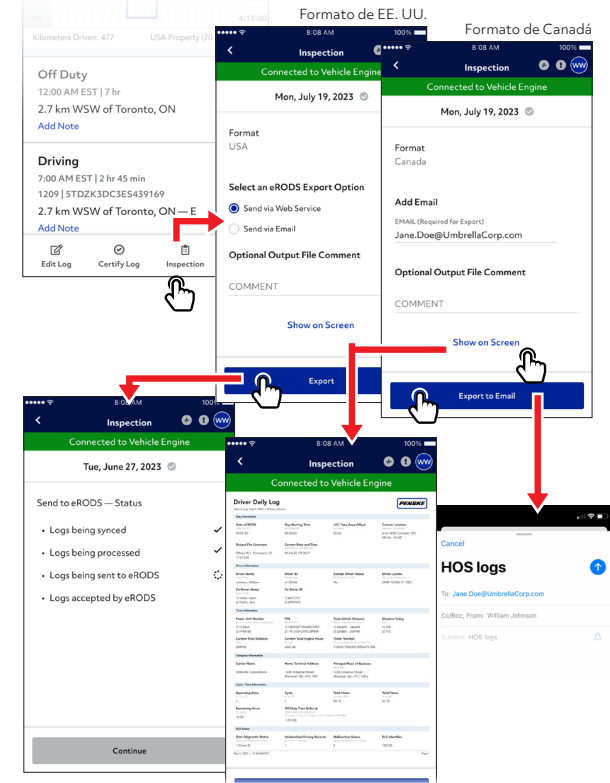
Si surgen problemas durante el uso de la aplicación, aparecerán avisos de alerta junto las opciones correspondientes. La aplicación también presenta control de averías. Si ocurre un error, toque "Ir a la lista de problemas" en la pantalla Averías para ver qué tipos de errores ocurrieron. Una vez que seleccione un problema específico, podrá ver las sugerencias de resolución de problemas.



Preparación para la inspección en carretera



En el caso de que se le haya detenido para una inspección, seleccione la opción "Inspección" en la parte inferior de la pantalla Registro diario. A continuación, podrá elegir entre mostrar su registro diario en pantalla, enviar a eRODS (EE. UU.) o enviar por correo electrónico su registro (Canadá). Por favor, seleccione la opción apropiada según la solicitud del inspector en carretera.



Los registros con formato de EE. UU. y Canadá se pueden ver en la pantalla cuando se selecciona la opción "Mostrar en pantalla". Los registros con formato de EE. UU. se pueden enviar directamente a eRODS cuando se selecciona la opción "Enviar a eRODS". El botón "Exportar a correo electrónico" permite que los registros de Canadá se envíen por correo electrónico a un destinatario de correo electrónico cuando se ingresa una dirección de correo electrónico válida.